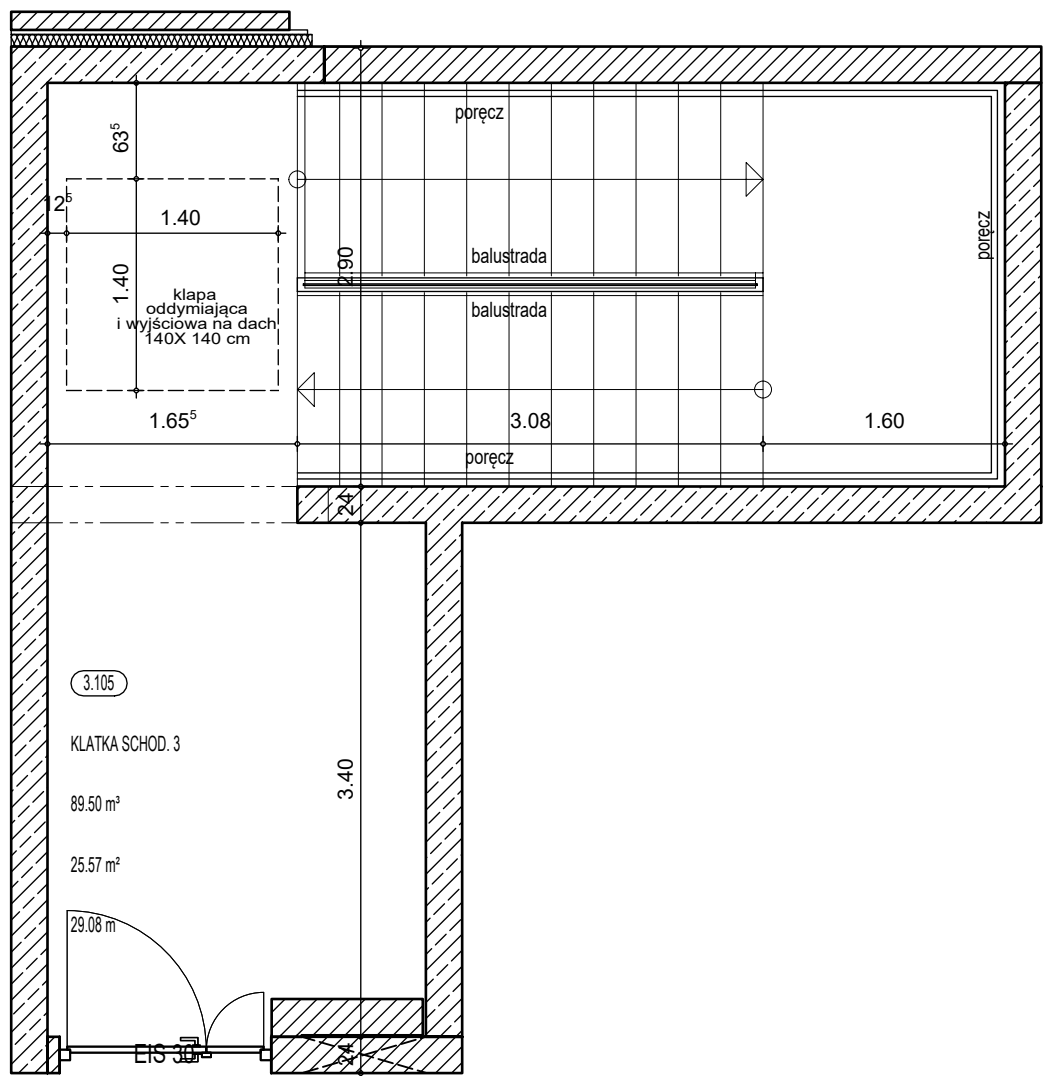
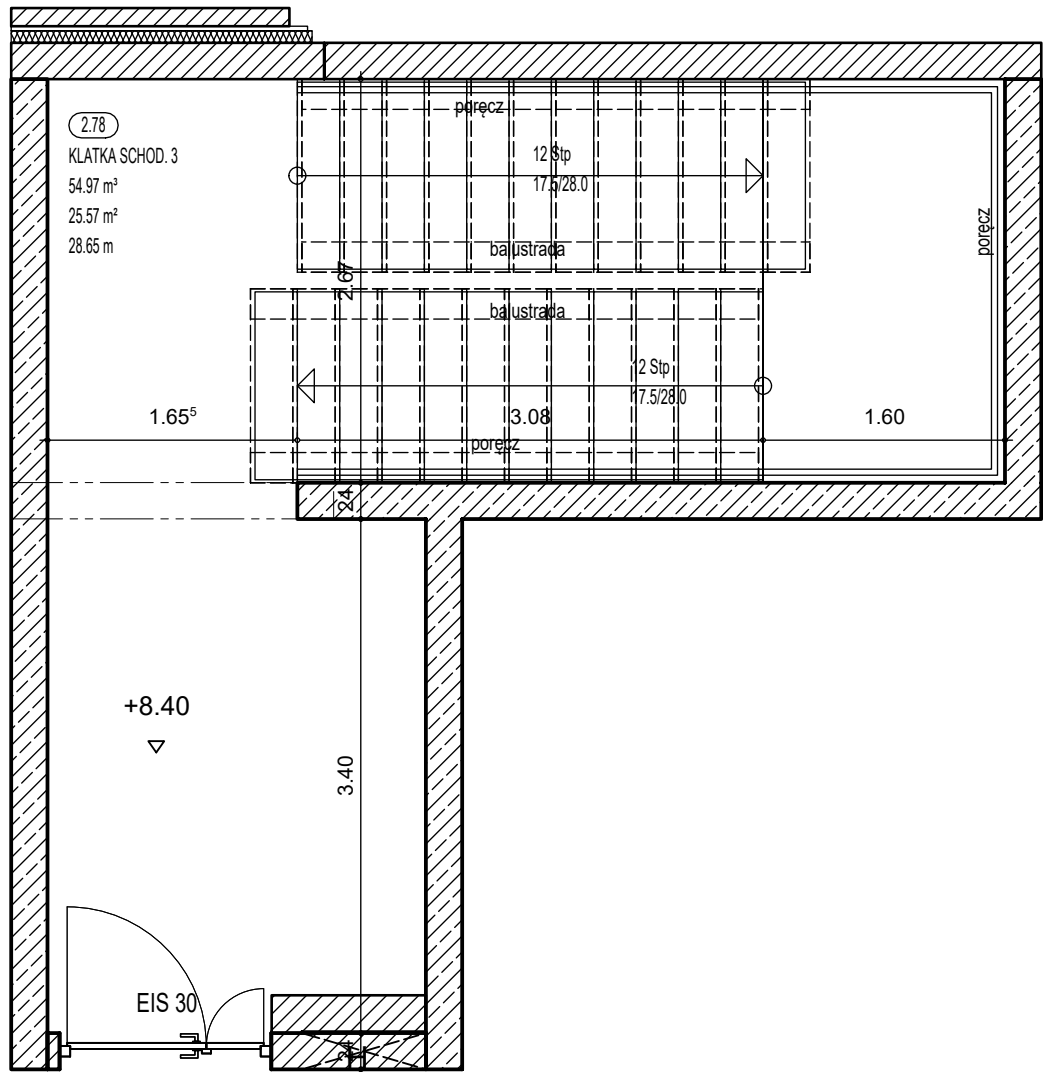


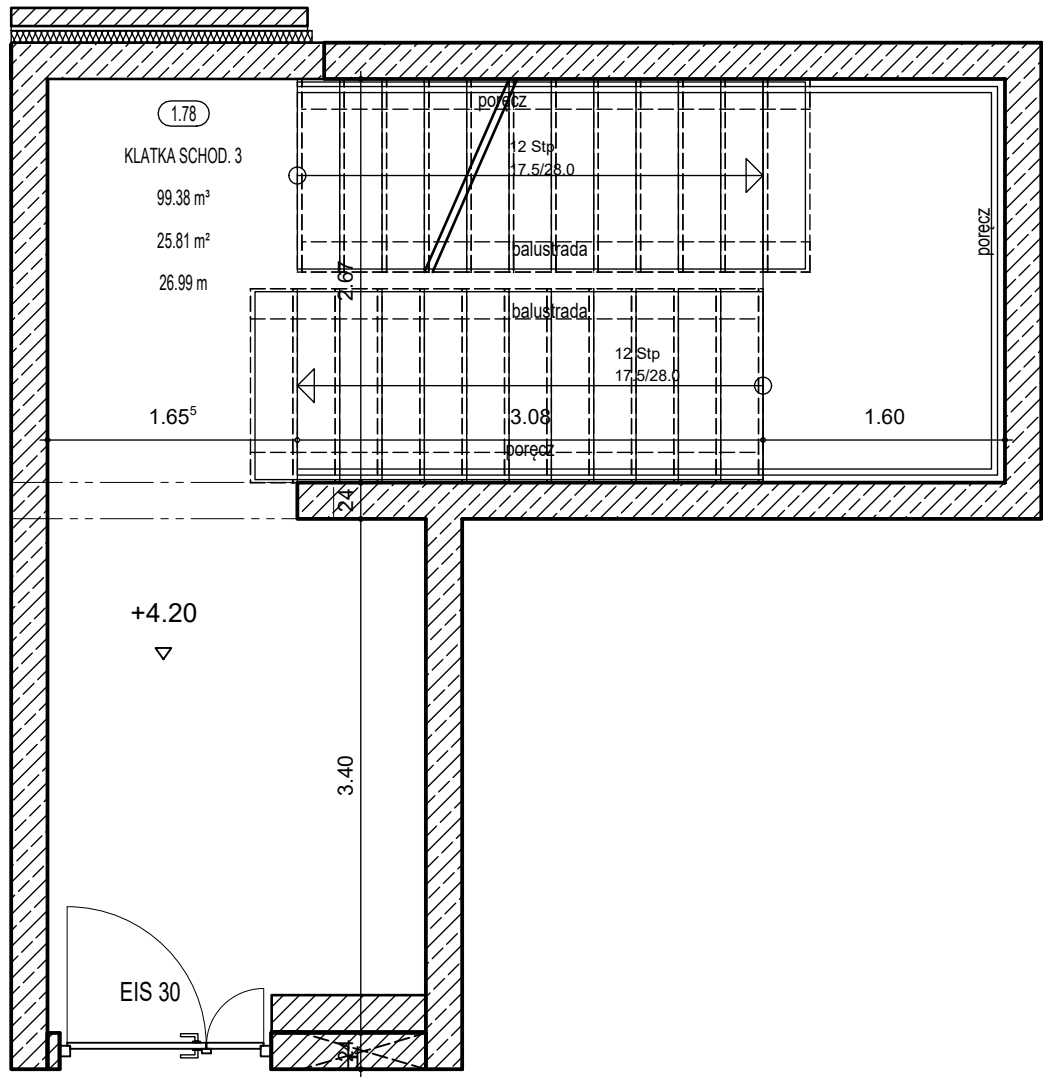
POZIOM +3



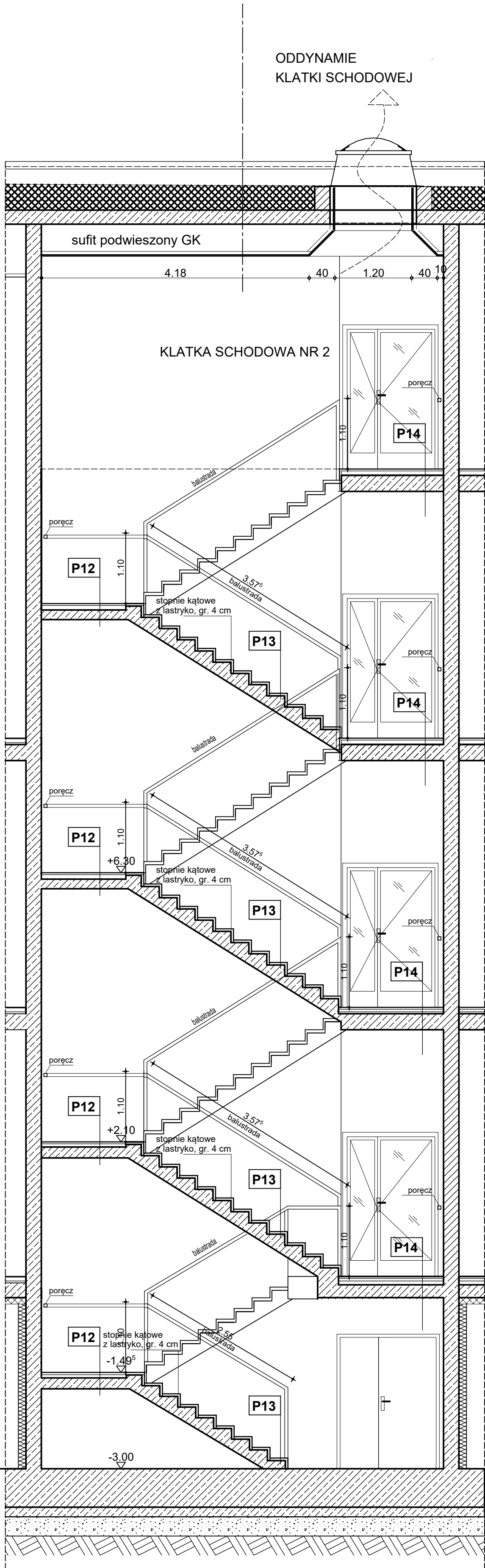
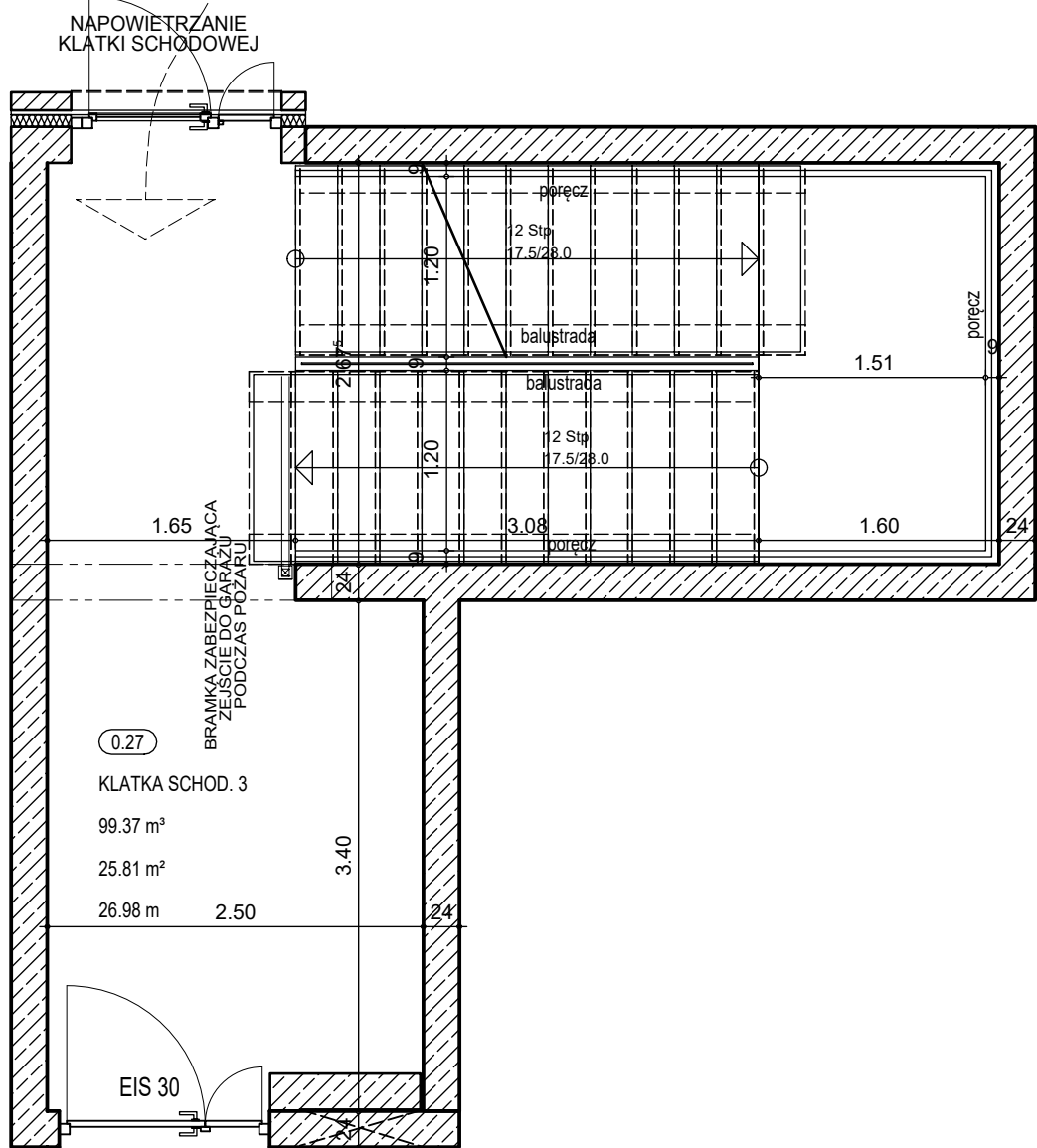
POZIOM +2



POZIOM +1



POZIOM 0



PRZĘKRÓJ 3-3

P12

spoczniki schodów KS
-płytki z lastryko gr. 2,8 cm
-wylewka cementowa 4.0 cm
-izolacja akustyczna 1.0 cm
-podest żelbetonowy, wg proj. konstr.

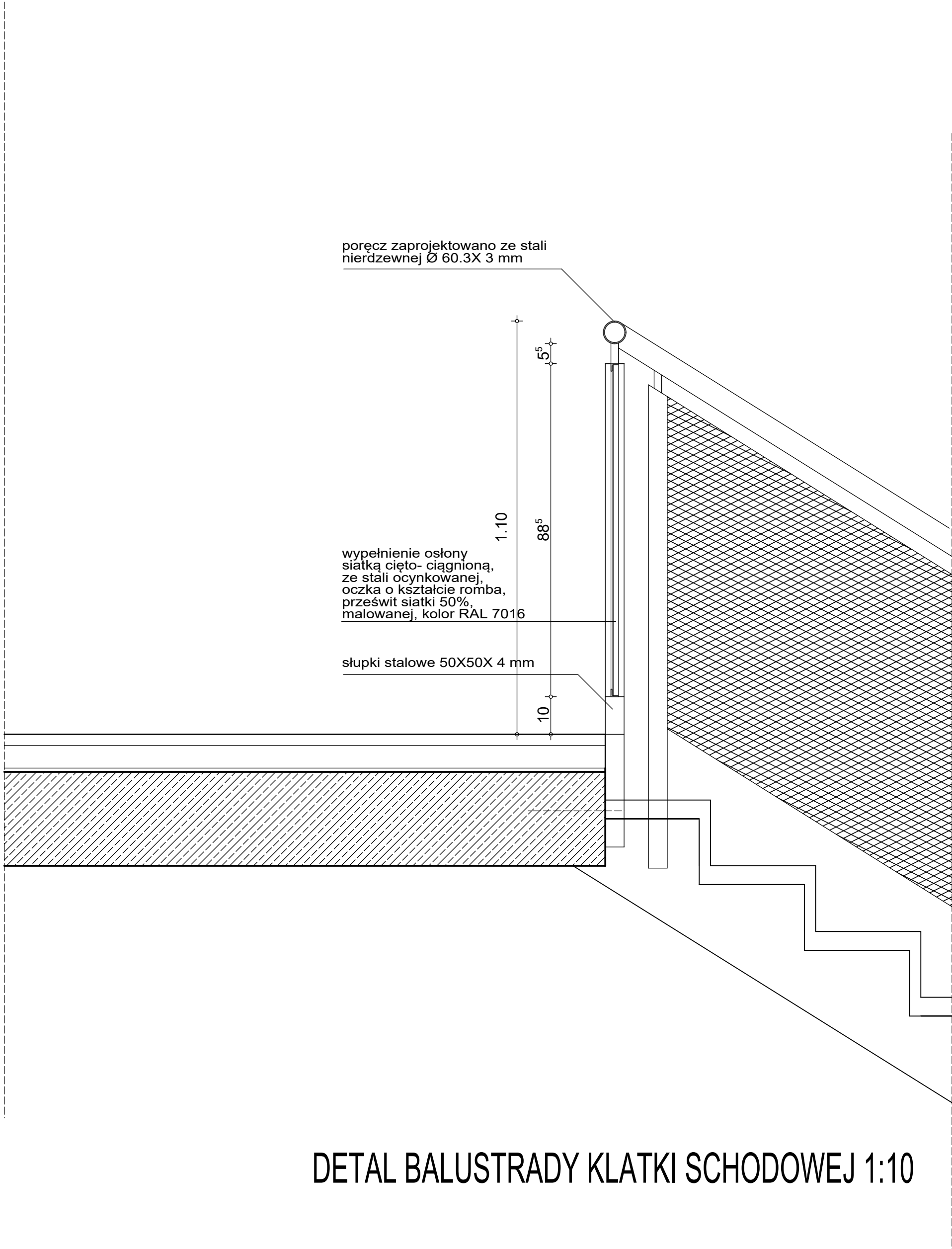
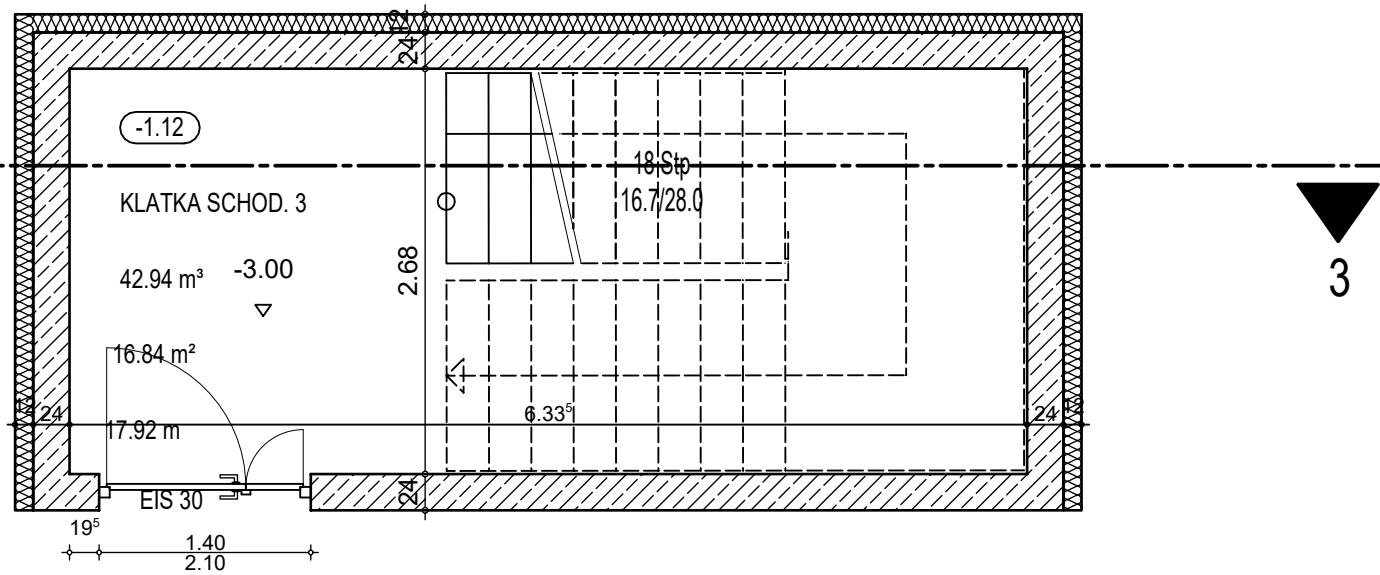
P13

warstwy biegu schodów
-stopnie kątowe, typu L z lastryko gr. 4.0 cm
-izolacja akustyczna 1.0 cm
-płyta żelbetonowa, wg proj. konstr.

P14

warstwy stropu/ klatki schodowej:
-warstwa wykończeniowa (płyty z lastryko) gr. 2.8 cm
-wylewka cementowa 6.0 cm
-folia PE
-izolacja akustyczna 4.0cm
-strop żelbetonowy, gr. 22.0 cm, wg proj. konstr.
-sufit podwieszony akustyczny

POZIOM -1



DETAL BALUSTRADY KLATKI SCHODOWEJ 1:10

WYSOKOŚĆ DRZWI, OKIEN PODANE
SĄ OD POZIOMU WYKOŃCZONEGO

W WYKONASTWIE STARANNIE
UWZGLĘDNIĆ WYTTCZNE I OBLICZENIA
KONSTRUKCYJNE

WSZYSTKIE WYMIARY MUSZĄ BYĆ PRZEZ
WYKONAWCĘ SPRAWDZONE, W PRZYPADKU
ROZBIĘŻNOŚCI WYMIARÓW NALEŻY
NIEZWŁOCZNIE POWIADOMIĆ KIEROWNIKA
BUDOWY

PROJEKT WYKONAWCZY

ART PROJEKT K&M Sp. z o.o. ul. Strzelnicza 2, 83-400 Kołobrzeg NIP 591-163-58-00, Regon 220376462 tel/fax +48 58 680 83 69	1013-20
INWESTOR: Uniwersytet Morski ul. Morska 81-87 81-225 Gdynia	SKALA 1:50,10
INWESTYCJA: "Budowa obiektu Akademika Domu Studenckiego Uniwersytetu Morskiego w Gdyni ul. Morskiej 81-87 na dz. nr 883, 885 obręb 0015 Grabówek"	NR RYS. D33
KLATKA SCHODOWA 3	DATA 02.2026
PROJEKTANT: mgr inż. arch. Jarosław Krause wp. nr 18182/06 w sporządzonej architektonicznej do projektowania bez ograniczeń	
SPRAWDZAJĄCY: mgr inż. arch. Szymon Kleinschmidt wp. nr 81800/KW/2015 w sporządzonej architektonicznej do projektowania bez ograniczeń	